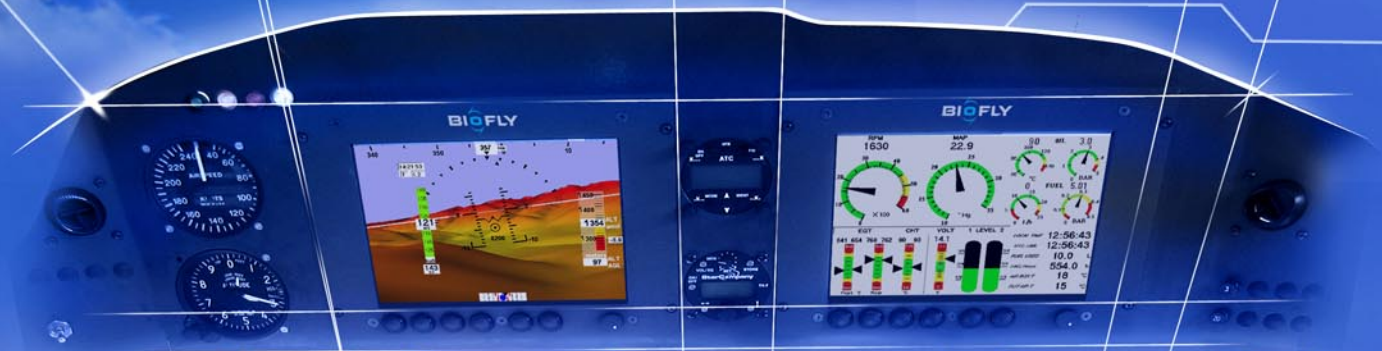
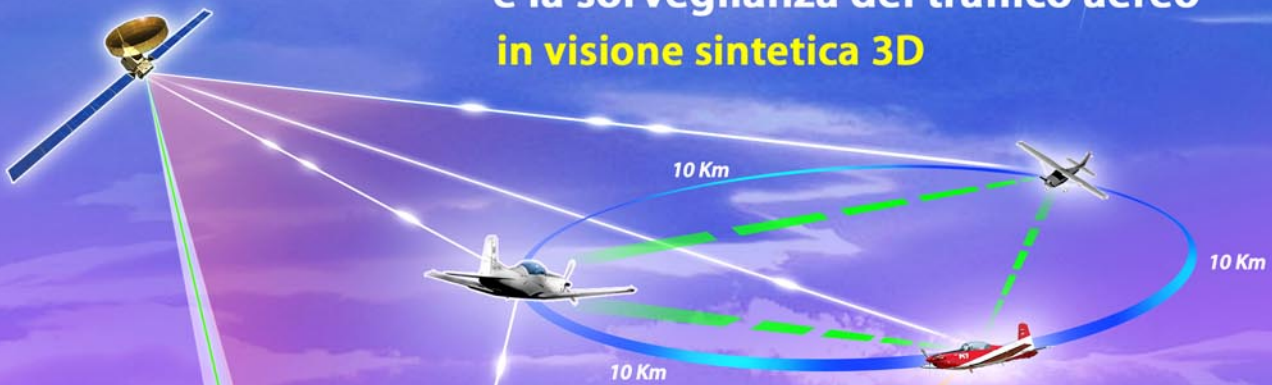


SVS ADS-B CDTI

Nuove tecnologie per il volo integrate nel sistema Biofly



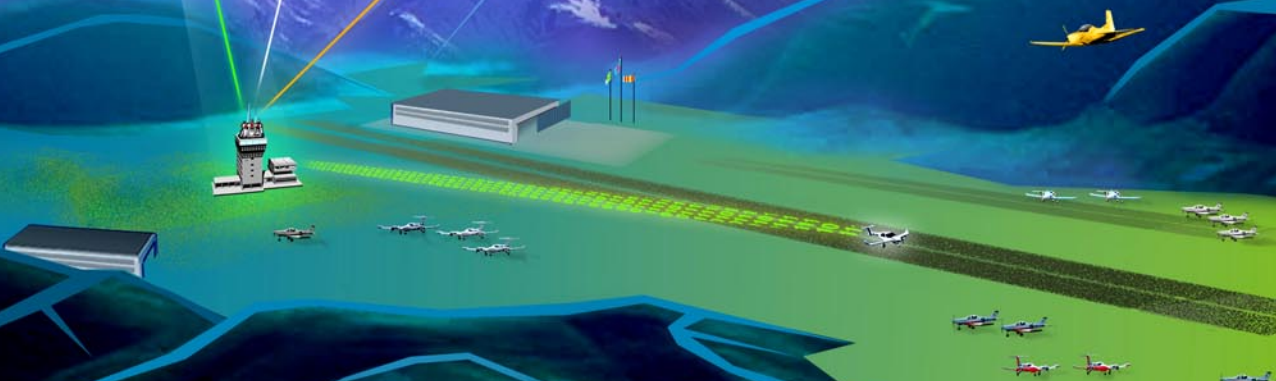
**Sistema altamente innovativo per la sicurezza del volo
e la sorveglianza del traffico aereo
in visione sintetica 3D**



Tramite connessione INTERNET e
SATELLITARE consente di condividere :

POSIZIONE VELOCITA' QUOTA DESTINAZIONE

degli aerei di aviazione generale, mezzi dell'emergenza
aerea e ULM, sia da parte del pilota in volo che a terra
presso l'aeroporto, aviosuperficie o in postazioni
autorizzate



SVS ADS-B CDTI

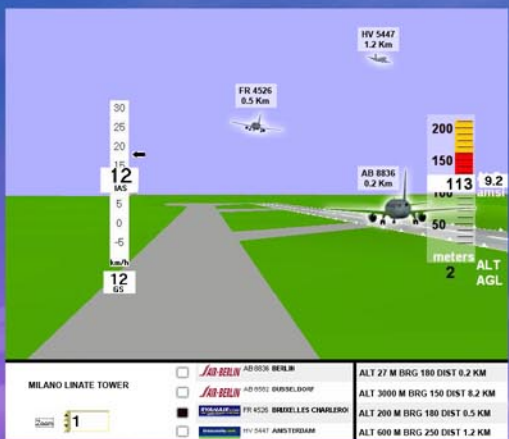
Nuove tecnologie per il volo integrate nel sistema Biofly



SVS

Il sistema di Visione Sintetica progettato da Biofly integrato con la tecnologia ADS-B implementa le funzioni del Transponder modo S con la visualizzazione del territorio e contemporaneamente dei velivoli nel raggio di 300 km, in grafica 3D mediante connessione a :

- Internet
- Satellite link
- ADS-B messaggi



ADS-B

acronimo di Automatic Dependent Surveillance - Broadcast, è una nuova tecnologia che consente, tramite un Transponder modo S (extended squitter) collegato al sistema di bordo, di inviare i propri dati fino a 300 Km di distanza, sia agli aerei in volo che ad una ricevente a terra.



CDTI

attraverso il "Cockpit Display Traffic Information":

- il pilota vede in 3D il traffico intorno a se
- la torre di controllo (di un aeroporto

minore/aviosuperficie) conosce il traffico aereo nell' area circostante ed in caso di necessità, assiste il pilota nella manovra di avvicinamento alla pista per l'atterraggio.